

# ゆき

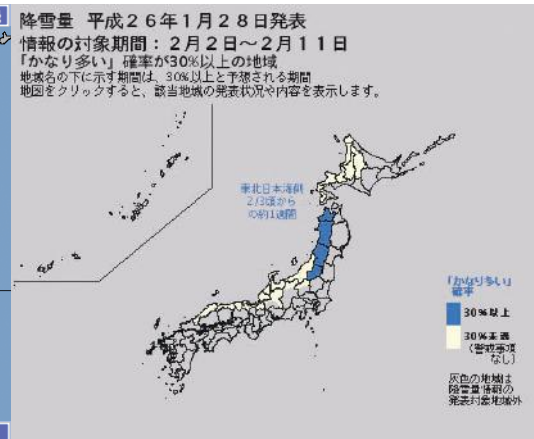
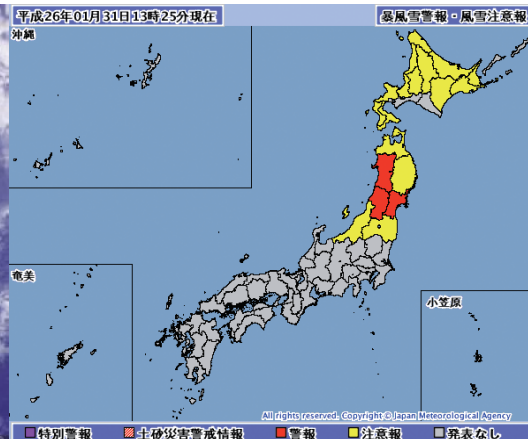
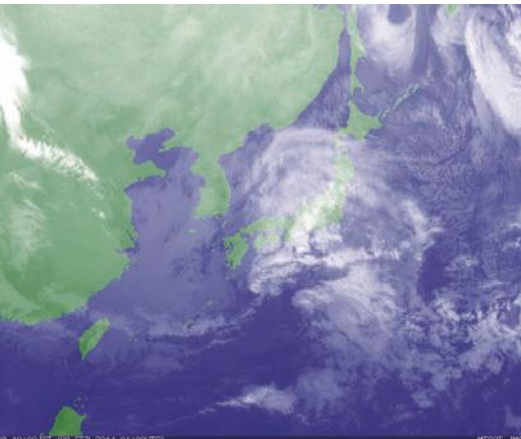


2014

3

No.94

社団法人雪センター



冬の備えは万全に  
雪道での立ち往生はみんなの大迷惑!!

大型車のスリップ・立ち往生をきつかけに、長時間の通行止めが発生しています。冬用タイヤの交換・早めのチェーン装着をよろしくお願いいたします。

チェーンの装着は、早めがよいです。

国土交通省 道路局 道路情報提供センター

## 特集 気象情報と道路交通確保

**特集 気象情報と道路交通確保**

気象情報と道路交通確保 社団法人 雪センター …… 2

**1. 雪の情報と予測**

- 1-1 近年の雪の状況と雪に関する情報 気象庁 …… 3
- 1-2 冬期道路における道路交通情報の重要性と情報提供サービスの高度化  
公益財団法人日本道路交通情報センター調査部 杉田正俊 …… 7
- 1-3 雪氷災害発生予測システムの実用化と地域の道路防災への適用に向けて  
独立行政法人防災科学技術研究所・雪氷防災研究センター 中村一樹 根本征樹 上石勲 …… 11  
・中井専人 小杉健二 山口悟 平島寛行 本吉弘岐 安達聖 佐藤研吾
- 1-4 インターネットによる吹雪視界予測情報の提供について  
独立行政法人土木研究所 寒地土木研究所 原田裕介 …… 17

**2. 道路交通確保と情報**

- 2-1 高速道路の重交通路線における冬季交通対策について  
東日本高速道路株式会社北海道支社道路事業部事業統括課課長代理 森脇豊一 …… 24
- 2-2 冬期安全対策に関するお客さまへの事前広報と情報提供の取り組み  
東日本高速道路株式会社東北支社管理事業部管理事業統括課 西村徹 …… 28
- 2-3 NEXCO東日本新潟支社における雪氷対策作業の取り組みについて  
東日本高速道路株式会社新潟支社道路事業部保全課 大田寛 …… 31
- 2-4 オホーツク地域における暴風雪災害への取り組み  
北海道開発局網走開発建設部道路整備保全課長 佐々木明彦 …… 33
- 2-5 昨冬の冬期道路管理への取り組みについて 東北地方整備局道路部道路管理課 …… 37
- 2-6 冬期間の道路利用者への情報伝達等について 北陸地方整備局道路部道路管理課 …… 40
- 2-7 道路における大規模な雪害を想定した救助訓練  
北海道開発局網走開発建設部網走道路事務所工務課長 手塚英二 …… 43
- 2-8 冬期間の道路利用者への情報伝達と規制  
東北地方整備局郡山国道事務所管理課 蔦屋紀幸 …… 47
- 2-9 冬期間の道路利用者への情報提供と対応  
北陸地方整備局長岡国道事務所管理第一課 …… 49
- 2-10 暴風雪時における道路管理の課題と対応  
北海道建設部土木局道路課維持管理グループ 信太一人 …… 52
- 2-11 国道279号における冬期交通障害予測情報について  
青森県県土整備部道路課 竹内大樹 …… 56

**北陸雪害対策技術センター**

**「道路の雪害対策」の変遷と今日的課題の対応について**

国土交通省北陸地方整備局北陸雪害対策技術センター雪害対策官 遠藤正樹 …… 60

**お知らせ**

社団法人 雪センター …… 67

表紙の写真

①	②	③
④	⑤	⑥
⑦	⑧	⑨
⑩		

写真提供 ①～③ 気象庁 ④群馬県県土整備部道路管理課

⑤⑨国土交通省北陸雪害対策技術センター

⑥東日本高速道路株式会社

⑦北海道建設部土木局道路課

⑧(公財)日本道路交通情報センター

⑩国土交通省長岡国道事務所