

吹雪対策

吹雪とは：雪の粒子が風で運ばれる現象のこと。

吹雪の区分： 地吹雪 積雪表面の雪粒子が風によって飛び跳ねながら移動する現象。
目の高さに達すると高い地吹雪、それ以下では低い地吹雪と呼ぶ。

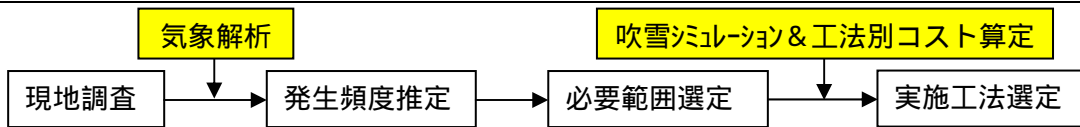
吹雪 高い地吹雪と共に、同時に降雪がある現象。

風雪 強い風によって、横なぐりに雪が降る現象。

吹雪発生条件： 風上側が300m平原 風が強い（概ね5m以上） 気温が0度以下 等。

（引用資料：防雪・除雪ハンドブック）

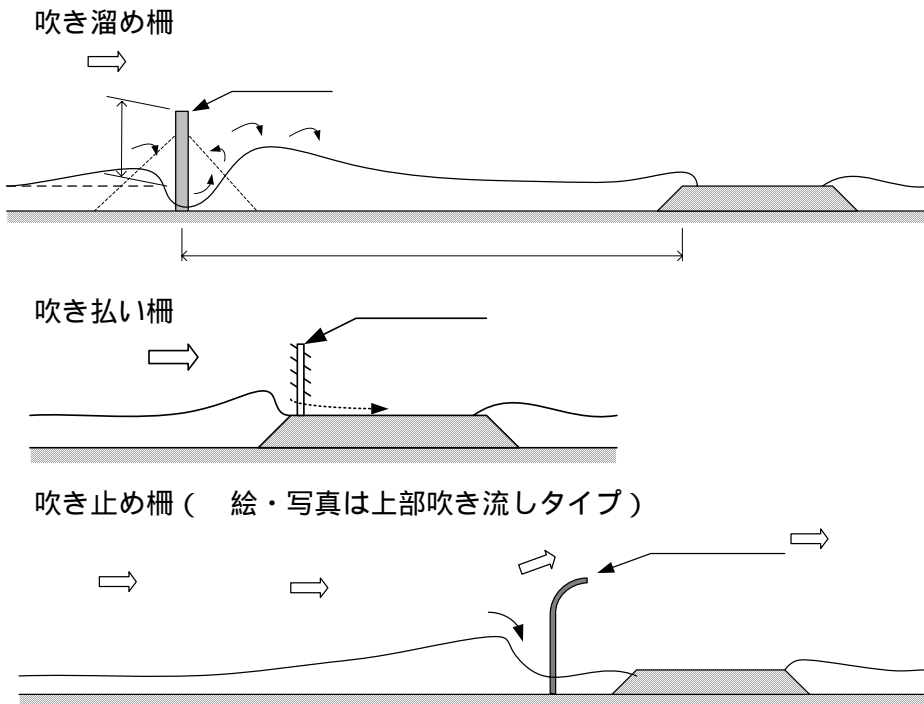
吹雪施設（選定）手順：以下のような調査・解析を行って対策施設の選定を行います。



対策工法：代表的な対策施設図・写真です。この他、自発光式デリニエータ等も視線誘導を目的として使用されます。

< 模式図 >

< 施設写真 >



（引用資料：防雪対策施設事例集）

調査機器・解析事例：調査機器、および吹雪シミュレーションの模式図です。

ハンディ風速計



定置式視程計



吹雪シミュレーション例

