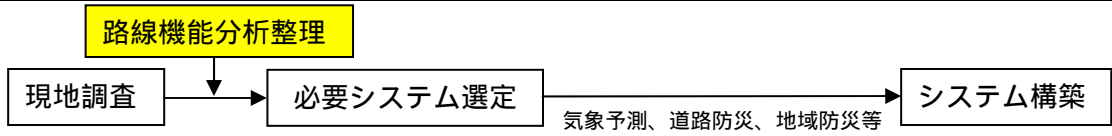


情報系

情報装置区分： 情報収集装置 気温計、積雪深計等の気象観測機器。CCTV 等も近年は活用される。
 情報加工装置 収集データから各種雪氷障害等の予測を行う主にはソフト。
 情報提供装置 メディア、防災無線、インターネット、携帯、道路情報板等。
 (引用文献：防雪・除雪ハンドブック)

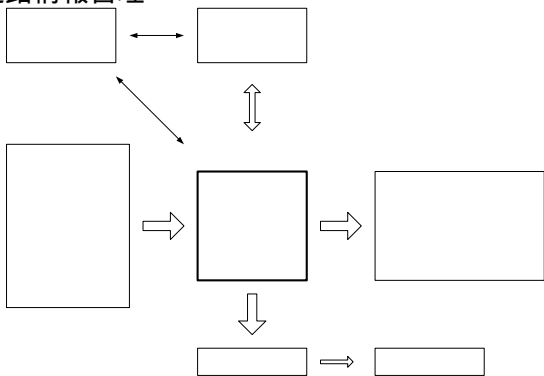
情報提供施設(選定)手順：以下のような方法により情報施設の選定・構築を行います。



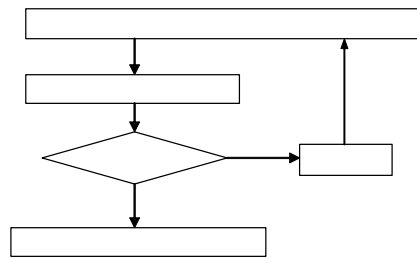
情報関連施設：代表的な施設のシステムフローおよび写真です。

<上：システム概要、下：施設写真>

道路情報管理



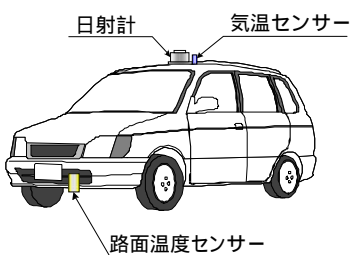
雪崩予測システム



(引用資料：防雪対策施設事例集)

調査機器・解析事例：観測機器、情報提供画面等です。

サーマルマッピング調査機器 (移動式)



路面凍結センサー

(音感知式：共同特許出願中)



情報提供施設

(道の駅 情報端末)

